

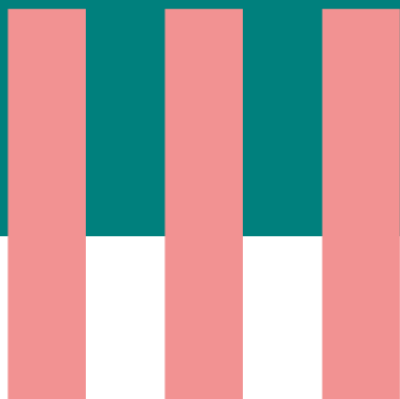
VACATURE

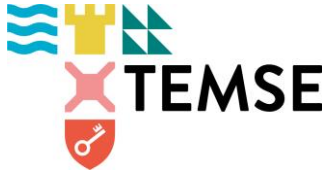
Jeugdwerker

Contract onbepaalde duur – voltijds (38u)

C1-C3

+ Aanleg van wervingsreserve voor 2 jaar





Vacature

Medewerkers van het Lokaal Bestuur Temse geven elke dag het beste van zichzelf voor een goede dienstverlening aan meer dan 30.000 burgers.

Voor ons lokaal bestuur zijn we op zoek naar een gedreven jeugdwerker.

Wat doe je?

Als jeugdwerker ben je een enthousiaste teamspeler en kan je je perfect begeven in de leefwereld van kinderen en jongeren. Samen met de collega's van team Opgroeien sta je in voor de uitwerking van activiteiten en projecten binnen het lokale jeugdwerkbeleid: vakantie- activiteiten, ondersteuning en opvolging van de jeugdverenigingen, Buitenspeeldag, Roefel, Dag van de Jeugdbeweging, tienerwerking, pretcamionet, speel-o-theek,...

Samen met jouw collega's bouw je mee aan duurzame en kwalitatieve nieuwe initiatieven. Je schrikt er niet voor terug om hier ook creatief uit de hoek te komen. Je bent een administratieve duizendpoot en niet bang van nieuwe samenwerkingen.

Wat verwachten we van je?

- Je bezit één van de diploma's of studiegetuigschriften welke in aanmerking komen voor de toelating tot een betrekking van niveau C (diploma hoger secundair onderwijs of daarmee gelijkgesteld)
- Je bent bereid om ook buiten de normale uren te werken en beschikbaar te zijn

Laatstejaarsstudenten worden toegelaten tot de selectieprocedure als ze met hun kandidatuurstelling een studiebewijs voorleggen en een verklaring dat ze binnen een termijn van maximum 6 maanden zullen deelnemen aan de eindexamens voor het behalen van hun diploma.

Het Lokaal Bestuur Temse telt vier organisatiewaarden waarvan ze verwacht dat alle medewerkers deze uitdragen:

1. Klantgedreven

Onderzoeken van wensen en behoeften van de klant en hiernaar handelen binnen het centrale dienstverleningsconcept. Hoge prioriteit geven aan servicebereidheid en klanttevredenheid.

2. Samenwerkingsgericht

Op een efficiënte wijze (mee)werken aan een gezamenlijk resultaat. Samenwerken is mensenwerk!

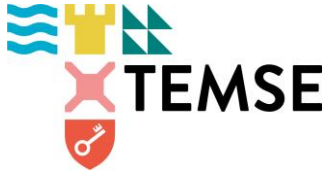
3. Met hart en ziel betrokken

Met bezieling, vertrouwen en engagement werken aan de realisatie van de missie/visie van de organisatie.

4. Voortdurend in beweging

Voortdurend verbeteren van het eigen functioneren en van de werking van de organisatie, door de bereidheid om te leren en mee te groeien met veranderingen. Signaleren van kansen mogelijkheden voor bestaande en nieuwe diensten en producten, deze zelf actief beïnvloeden en daarbij verantwoorde risico's durven nemen.





Wat mag je van ons verwachten?

- Je gaat aan de slag als jeugdwerker (C1-C3) als contractueel medewerker
- Het Lokaal Bestuur Temse biedt je
 - ✓ een 38-uren werkweek;
 - ✓ 30 vakantiedagen bovenop 14 feestdagen;
 - ✓ vakantiegeld;
 - ✓ eindejaarstoelage;
 - ✓ maaltijdcheques (7,5 EUR/dag);
 - ✓ fietsvergoeding (0,25 EUR/km) of een tussenkomst openbaar vervoer voor je woon-werkverkeer;
 - ✓ een gratis hospitalisatieverzekering
 - ✓ een gratis GSD-V aansluiting;
 - ✓ en een 2^{de} pensioenpijler (3%).

Aanwervingsvoorwaarden

- Een gedrag hebben dat in overeenstemming is met de eisen van de beoogde betrekking (dit wordt getoetst a.d.h.v. een recent uittreksel uit het strafregister)
- De burgerlijke en politieke rechten genieten
- Medisch geschikt zijn.
- Goede kennis van de Nederlandse taal
- Slagen in de selectieprocedure
- Je bezit één van de diploma's of studiegetuigschriften welke in aanmerking komen voor de toelating tot een betrekking van niveau C (diploma hoger secundair onderwijs of daarmee gelijkgesteld)
- Je bent bereid om ook buiten de normale uren te werken en beschikbaar te zijn

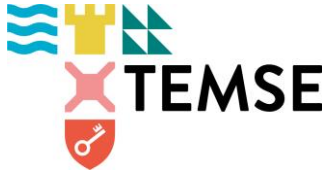
Selectie

Volgende selectietechnieken kunnen aangewend worden:

Minstens 2 selectietechnieken worden nader bepaald door de aanstellende overheid.

- Gedragsgericht interview
- Rollenspel
- Presentatie-oefening
- Postbakoefening
- Persoonlijkheidsvragenlijst
- Cognitieve test (numeriek)
- Cognitieve test (verbaal)
- Gedragsproef
- Vakkennis
- Visieopdracht
- Telefonisch interview aan de hand van een gestandaardiseerde vragenlijst





De selectieprocedure kan aangevuld worden met een psychotechnisch gedeelte of een assessment center. (dit item wordt niet gequoteerd)

Indien meer dan 20 kandidaten, kan een preselectie gehouden worden op basis van volgende selectietechnieken:

- (online) cognitieve test
- Multiple choice- test
- Screeningsgesprek

Vereisten om te slagen:

De kandidaten moeten voor elke selectietechniek minstens zestig procent van de punten behalen. Indien een selectietechniek meer dan één onderdeel omvat, moeten zij bovendien minstens vijftig procent van de punten hebben op elk deel.

Financiële loopbaan

De functionele loopbaan (weddeschalen) verloopt als volgt :

Jeugdwerker

- C1**
- C2** na 4 jaar schaalanciënniteit in C1 en een gunstig evaluatieresultaat
- C3** na 18 jaar gecumuleerde schaalanciënniteit in C1 en C2 en een gunstig evaluatieresultaat

De bruto-bezoldiging is gebaseerd op vaste weddeschalen. De titularis van de functie jeugdwerker start bij aanwerving in de weddeschaal C1 en doorloopt vervolgens bovenstaande functionele loopbaan. Voor de bedragen verbonden aan de weddeschalen (aan 100%, dus nog te indexeren), zie volgende pagina.

Reeds gepresteerde diensten in andere openbare besturen of instellingen tellen mee voor het bepalen van de geldelijke startanciënniteit (trap weddeschaal). Reeds gepresteerde nuttige diensten in de private sector kunnen tot een maximum van 8 jaar worden meegeteld voor de berekening van de geldelijke startanciënniteit.



salaris-schalen	C1	C2	C3
Minimum	13.550	14.250	15.900
Maximum	21.950	22.800	24.800
Verhoging	1x1x600	1x1x550	1x1x650
	1x2x600	9x2x600	2x2x600
	1x2x550	1x2x550	1x2x650
	8x2x600	2x2x600	1x2x600
	1x2x550	1x2x850	1x2x650
	1x2x600		2x2x600
	1x2x700		1x2x650
			1x2x600
			1x2x650
			2x2x600
			1x2x850

0	13.550	14.250	15.900
1	14.150	14.800	16.550
2	14.150	14.800	16.550
3	14.750	15.400	17.150
4	14.750	15.400	17.150
5	15.300	16.000	17.750
6	15.300	16.000	17.750
7	15.900	16.600	18.400
8	15.900	16.600	18.400
9	16.500	17.200	19.000
10	16.500	17.200	19.000
11	17.100	17.800	19.650
12	17.100	17.800	19.650
13	17.700	18.400	20.250
14	17.700	18.400	20.250
15	18.300	19.000	20.850
16	18.300	19.000	20.850
17	18.900	19.600	21.500
18	18.900	19.600	21.500
19	19.500	20.200	22.100
20	19.500	20.200	22.100
21	20.100	20.750	22.750
22	20.100	20.750	22.750
23	20.650	21.350	23.350
24	20.650	21.350	23.350
25	21.250	21.950	23.950
26	21.250	21.950	23.950
27	21.950	22.800	24.800

Voorbeelden :

Geïndexeerde bruto-maandwedde: (huidige index = 1,9607)

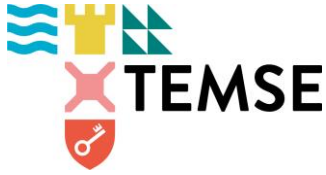
Start in C1

* 0 jaar anciënniteit : 2 213,96 euro (netto, alleenstaande, niemand ten laste: 1 836,20 euro)

* 8 jaar anciënniteit : 2 597,93 euro (netto, alleenstaande, niemand ten laste: 1 926,34 euro)

Maximale bruto-maandwedde (schaal B3): 4 052,11 euro





Hoe solliciteren?

Bij het Lokaal Bestuur Temse is jouw talent belangrijker dan je geslacht, gender, afkomst, leeftijd, geaardheid, handicap of chronische ziekte. Stel je kandidaat en bouw mee aan een diverse organisatie.

Je kan je kandidaat stellen door je motivatiebrief, je curriculum vitae, een kopie van je diploma en een uittreksel uit het strafregister (niet ouder dan 3 maanden) ten laatste op **donderdag 8 december 2022** aan de dienst personeel en organisatieontwikkeling te bezorgen:

De Post:

Lokaal Bestuur Temse
T.a.v. Caroline Vercauteren, team Personeel en Organiseatieontwikkeling
Frans Boelplein 1
9140 Temse

In de linkerbovenhoek van de envelop vermeld je 'jeugdwerker'.

Per e-mail:

Aan: jobs@temse.be

In het vak onderwerp vermeld je 'jeugdwerker'.

*Wij hopen je alvast te mogen verwelkomen
in ons team om samen de uitdaging
aan te gaan!*



BIJLAGE: FUNCTIE- EN COMPETENTIEPROFIEL

Functiebenaming	Jeugdwerker
Salarisschaal	C1-C3

1. DOEL VAN DE FUNCTIE

Als jeugdwerker ben je een enthousiaste teamspeler en kan je je perfect begeven in de leefwereld van kinderen en jongeren. Samen met de collega's van team Opgroeien sta je in voor de uitwerking van activiteiten en projecten binnen het lokale jeugdwerkbeleid: vakantie-activiteiten, ondersteuning en opvolging van de jeugdverenigingen, Buitenspeeldag, Roefel, Dag van de Jeugdbeweging, tienerwerking, pretcamionet, speel-o-theek, ...

Samen met jouw collega's bouw je mee aan duurzame en kwalitatieve nieuwe initiatieven. Je schrikt er niet voor terug om hier ook creatief uit de hoek te komen. Je bent een administratieve duizendpoot en niet bang van nieuwe samenwerkingen.

2. PLAATS IN DE ORGANISATIE

Binnen het lokaal bestuur Temse kom je terecht binnen de cluster Mens die wordt aangestuurd door de Clusterverantwoordelijke Mens. Binnen deze cluster, maak je deel uit van het Team opgroeien en rapporteer je rechtstreeks aan de teamverantwoordelijke opgroeien. Als jeugdwerker word je bijgestaan door twee collega's: een voltijds jeugdconsulent en voltijds jeugdwerker.

3. FUNCTIEPROFIEL: RESULTAATSGEBIEDEN en TAKEN

3.1. Ondersteuning en uitvoering van het lokaal jeugdwerkbeleid

Voorbeelden van activiteiten (niet limitatief)

- Je bent verantwoordelijk voor de opvolging en ondersteuning van de lokale jeugdbewegingen (kampvervoer, brandveiligheid, jeugdwerkoverleg, Dag van de Jeugdbeweging...)
- Je organiseert, begeleidt en zorgt voor de opvolging van het gemeentelijk jeugdwerkeraanbod: vakantie-activiteiten, tienerwerking, Pretcamionet, ...
- Je ondersteunt je collega's bij de organisatie van thema-activiteiten, speel-o-theek en de speelpleinwerking
- Je zet nieuwe initiatieven, projecten en evenementen op in functie van het label Kindvriendelijke Gemeente
- Je zorgt voor een kwaliteitsvolle rapportage en besluitvorming in samenwerking met het politiek bestuur
- ...



3.2. Communicatie, samenwerking en overleg

Voorbeelden van taken (niet limitatief)

- Je bouwt mee aan onze mediakanalen: Pretgazet, website, social media
- Je promoot ons eigen jeugdwerkeraanbod en ondersteunt de jeugdverenigingen in Temse bij hun promotie
- Je draagt een brede jeugdreflex uit en stimuleert samenwerkingen
- Samen met collega's geef je kinderen en jongeren een stem in het beleid (dit via jeugdwerkoverleg, Kinderraad, MC-project, thematische acties en acties in het kader van Kindvriendelijke Gemeente)
- Je neemt actief deel aan teamoverleg
- Inspringen bij afwezigheden van collega's
- ...

3.3. Wetgeving en regelgeving

Voorbeelden van activiteiten (niet limitatief)

- Je hebt kennis van de jeugdgerichte dienstverlening binnen het Lokaal Bestuur
- Je bent een aanspreekpunt voor kinderen, jongeren en hun ouders: je luistert naar hun vragen en verwijst correct door
- Je past bestaande wetgeving en regelgeving toe
- ...

3.4. Waardegebonden competenties

Competenties die gebonden zijn aan de waarden van het lokaal bestuur Temse.

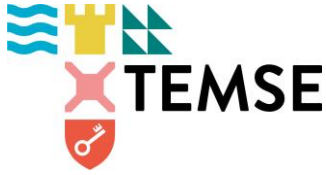
KLANTGEDREVEN

Onderzoeken van wensen en behoeften van de klant en hiernaar handelen binnen het centrale dienstverleningsconcept. Hoge prioriteit geven aan servicebereidheid en klanttevredenheid.

Gedragsvoorbeelden:

- Respect hebben voor klanten
- Toegankelijk zijn voor klanten, zowel voor personen van buitenaf als voor collega's
- Lange termijn relaties opbouwen met organisaties die de klanten vertegenwoordigen gebaseerd op wederzijds vertrouwen en respect
- Op de hoogte zijn van de wensen en de problemen van specifieke klantengroepen en hun problemen
- De toekomst met klanten bespreken (ontwikkelingen, technologie, trends, uitdagingen, ...) en de mogelijkheid om daartoe bij te dragen
- Strategische partnerships uitbouwen
- Een evenwicht vinden tussen de belangen van de klant en deze van de eigen organisatie en in complexe problematieken een win-win situatie nastreven
- Op het gebied van serviceverlening een voorbeeldfunctie vervullen voor anderen. Stimuleert, coacht en faciliteert medewerkers in hun klantgedreven gedrag





SAMENWERKINGSGERICHT

Op een efficiënte wijze (mee)werken aan een gezamenlijk resultaat. Samenwerken is mensenwerk!

Gedragsvoorbeelden:

- Een goed zelfinzicht hebben en de eigen voorkeur in teamrollen
- Persoonlijk belang ondergeschikt maken aan het algemeen belang
- Gemeenschappelijke factoren benoemen om de teamgeest en het belang van een gemeenschappelijk resultaat te versterken.
- Ervoor zorgen dat iedereen betrokken is en een actieve bijdrage levert.
- Conflicten bespreekbaar maken en het zoeken naar mogelijkheden om verschillende standpunten te verzoenen.
- Samenwerking en co-creatie in de organisatie stimuleren.
- Optimaliseren van samenwerkingsprocessen (overleg, communicatie, delen van kennis, besluitvormingsprocessen, ...)

MET HART EN ZIEL BETROKKEN

Met bezieling, vertrouwen en engagement werken aan de realisatie van de missie/visie van de organisatie.

Gedragsvoorbeelden:

- Het werk uitvoeren met aandacht en toewijding en zich met volle overgave kunnen richten op de eigen werkzaamheden
- Zich trouw en loyaal gedragen zowel aan de werkgever als aan collega's en klanten
- De belangen en waarden van de organisatie uitdragen en deze verdedigen naar alle interne en externe relaties
- Bijdragen leveren aan een werkomgeving die staat voor geloofwaardigheid, respect, eerlijkheid, trots en collegialiteit
- Stimuleren van een cultuur van vertrouwen
- Zorgen voor het welbevinden en werkplezier van elke medewerker/collega
- Aandacht hebben voor individuele behoeften van de medewerker en de behoeften van de organisatie
- Zorgen voor verbindende communicatie en een cultuur van constructieve feedback
- Uitgesproken kiezen voor een perspectief vanuit de sterkten/talenten van medewerkers door met een waardierend oog te kijken en in de loopbaan te begeleiden
- Stimuleren van een innovatieve arbeidsorganisatie

VOORTDUREND IN BEWEGING (VOORTDUREND VERBETEREN EN ONDERNEMERSCHAP)

Voortdurend verbeteren van het eigen functioneren en van de werking van de organisatie, door de bereidheid om te leren en mee te groeien met veranderingen. Signaleren van kansen mogelijkheden voor bestaande en nieuwe diensten en producten, deze zelf actief beïnvloeden en daarbij verantwoorde risico's durven nemen.

Gedragsvoorbeelden:

- Zichzelf voortdurend blijven verder bekwamen en ontwikkelen op alle mogelijke relevante terreinen
- Proactief kennis vergaren om accuraat te kunnen antwoorden op toekomstige probleemstellingen
- Processen, procedures en structuren wijzigen om te kunnen beantwoorden aan nieuwe tendensen en toekomstige probleemstellingen



- Mogelijkheden voorzien tot permanente vorming en bijscholing van anderen en het gebruik daarvan stimuleren
- Anderen leren alert te zijn voor toekomstige uitdagingen en voor wat dit voor de eigen werking kan betekenen
- Anderen stimuleren om kritisch te kijken naar de huidige werking en om voorstellen voor verbetering te formuleren
- In termen van mogelijkheden praten en niet in termen van belemmeringen
- Regelmatig brainstormen met anderen over de dienstverlening
- Ideeën ontwikkelen, gebaseerd op markttendensen en –ontwikkelingen en deze vertalen naar concrete actieplannen en projecten
- Anderen stimuleren om continu op zoek te gaan naar nieuwe activiteitsdomeinen, klanten, partners en technologie
- Als vertegenwoordiger van het lokaal bestuur de regierol bewaken en de invulling geven
- Ideeën aandragen voor nieuwe diensten of voor verbeteringen van bestaande diensten
- Rekening houden met zowel voor- en nadelen en budgetten en werkprocessen bewaken
- Actief zoeken naar samenwerkingsverbanden die de eigen organisatie kunnen versterken

3.5. Functiegebonden competenties

PLANNEN EN ORGANISEREN

Gedragsvoorbeelden:

- Structureert informatie, situaties en problemen en handelt deze efficiënt en effectief af
- Weet wat er aan tijd, mensen en middelen nodig is om het gewenste resultaat te behalen
- Maakt een helder plan voor de eigen en andermans werkzaamheden met doelen en activiteiten (concreet, volledig, overzichtelijk)
- Verdeelt werkzaamheden en maakt afspraken met de betrokkenen over de uitvoering
- Bouwt meetmomenten in om de voortgang van het werk te volgen

INLEVING

Gedragsvoorbeelden:

- Zich inleven in de denk- en gevoelswereld van anderen
- Actief luisteren, belangstelling en betrokkenheid tonen
- Meedenken vanuit het gezichtspunt van anderen en rekening houden met hun belangen

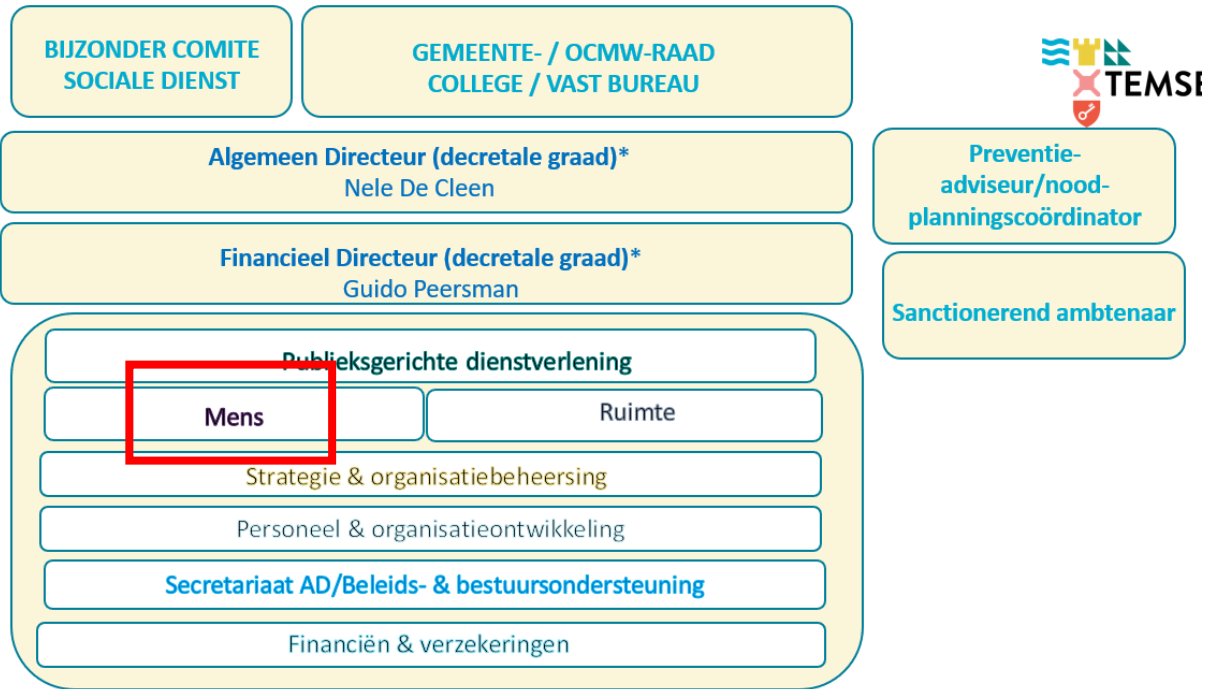
CREATIVITEIT

Gedragsvoorbeelden:

- Creatief met kinderen, jongeren en jeugdverenigingen omgaan
- Problemen bekijken vanuit diverse oogpunten en van daaruit nieuwe ideeën, oplossingen naar voor brengen
- Zoeken naar alternatieven bij weerstand of problemen
- Openstaan voor nieuwe ideeën



BIJLAGE: ORGANOGRAM



Mens

